

84920



84921



84922



84794



20153
concha



20153
negro



Ref. 84564



84579-JM



84900



84901



84903



84904



84905



84701



84704



84919



84582-JM



84896



84581-JM



84895



84575-JM



84898



84899



84902



83395



pinza: 73 mm.



84891



84801



84802



84567



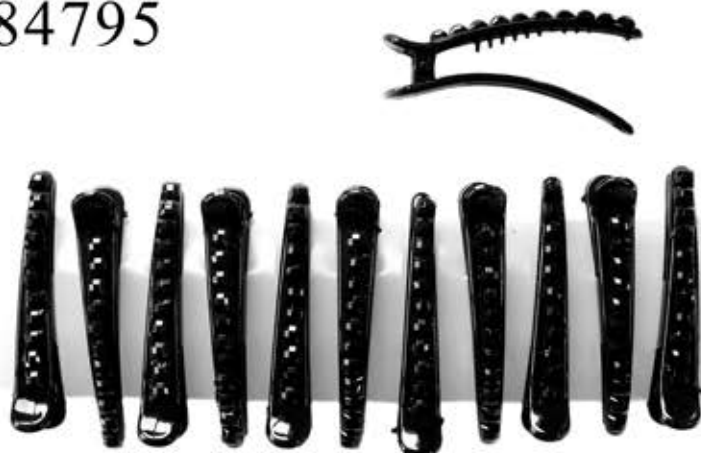
84568



84806



84795



84887



84730



81286



pinza: 34 mm.
↔

81287



pinza: 34 mm.
↔

20154
concha



20154
negro



84573-JM



84574



20112
concha



pinza: 108 mm.
↔

Acabados:
concha
negro
-C (colores)
-7 (marrones)

20112
negro



pinza: 108 mm.
↔

20112-C
colores



pinza: 108 mm.
↔

20152-4



pinza: 38 mm.
↔

20152
concha



pinza: 38 mm.
↔

Acabados:
concha
negro
-C (colores)
-7 (marrones)
-6 (tejanos)
-4

20152
negro



pinza: 38 mm.
↔

20111
concha



pinza: 38 mm.
↔

Acabados:
concha
negro

20111
negro



pinza: 38 mm.
↔

20023
concha

Acabados:
concha
negro
-C (colores)
-2 (madera)
-6 (tejanos)



pinza: 22 mm.
↔

20023
negro



pinza: 22 mm.
↔

20023-2
madera



pinza: 22 mm.
↔

20077-C
colores

pinza: 38 mm.
↔



20077
concha

Acabados:
concha
negro
-7 (marrones)
-N (nacaradas)



pinza: 38 mm.
↔

20077
negro



pinza: 38 mm.
↔

20020
negro

Acabados:
concha
negro
-7 (marrones)
-N (nacaradas)



pinza: 94 mm.
↔

20020-N
nacaradas



pinza: 94 mm.
↔

991
concha



pinza: 82 mm.



Acabados:
concha
negro
-C (colores)
-7 (marrones)
-6 (tejanos)
-T (transparentes)

991
negro



pinza: 82 mm.



991-T
transparentes



pinza: 82 mm.



994-6
tejanos



pinza: 80 mm.



994
concha



pinza: 80 mm.



Acabados:
concha
negro
-C (colores)
-7 (marrones)
-6 (tejanos)
-4

994
negro



pinza: 80 mm.



20019
concha



pinza: 90 mm.



Acabados:
concha
negro
-7 (marrones)
-N (nacaradas)

20019
negro



pinza: 90 mm.



962
concha

Acabados:
concha
negro
-C (colores)



pinza: 140 mm.
↔

962
negro



pinza: 140 mm.
↔

962-C
colores



pinza: 140 mm.
↔

972
marrones



pinza: 38 mm.
↔

972
concha

Acabados:
concha
negro
-C (colores)
-7 (marrones)
-6 (tejanos)
-A (azules)



pinza: 38 mm.
↔

972
negro



pinza: 38 mm.
↔

993
concha

Acabados:
concha
negro



pinza: 64 mm.
↔

993
negro



pinza: 64 mm.
↔

944
concha

Acabados:
concha
negro
-7 (marrones aguas)



pinza: 34 mm.
↔

944
negro



pinza: 34 mm.
↔

944-7
marrones



pinza: 34 mm.
↔

948-C
colores



pinza: 60 mm.
↔

948
concha

Acabados:
concha
negro
-C (colores)
-7 (marrones)
-6 (tejanos)
-4
-2 (madera)



pinza: 60 mm.
↔

948
negro



pinza: 60 mm.
↔

961
concha

Acabados:
concha
negro
-C (colores)



pinza: 140 mm.
↔

961
negro



pinza: 140 mm.
↔

-C (colores)



-2 (madera)



-4



-N (nacaradas)



-6 (tejanos)



-T (transparentes)



-7 (marrones aguas)



82531



banana: 148 mm.



82533



banana: 148 mm.



83142



banana: 117 mm.



83431



banana: 89 mm.



83432



banana: 89 mm.



83675



banana: 148 mm.



83676



banana: 117 mm.



949
concha



pinza: 89 mm.



Acabados:
concha
negro
-C (colores)
-7 (marrones)
-6 (tejanos)
-T (transparentes)

949
negro



pinza: 89 mm.



971
concha



pinza: 89 mm.



Acabados:
concha
negro

971
negro



pinza: 89 mm.



949-C
colores



pinza: 89 mm.

